

AIRFEL AMBASSADOR SERİSİ DUVAR TİPİ YOĞUŞMALI KAZANLAR

180 kW İLK ve TEK en büyük kapasite

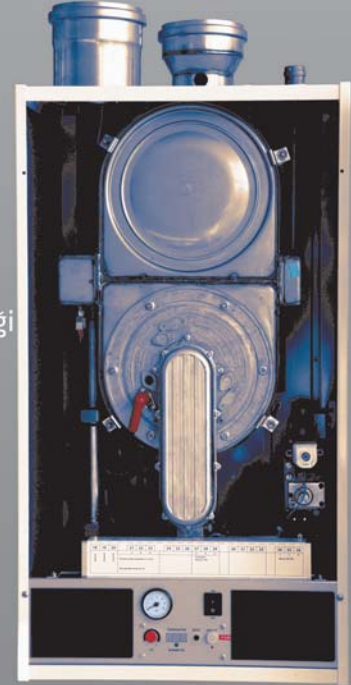
1440 kW 8 li kaskad sistemi

% 110' a varan verim



AMBASSADOR 'un ÜSTÜNLÜKLERİ

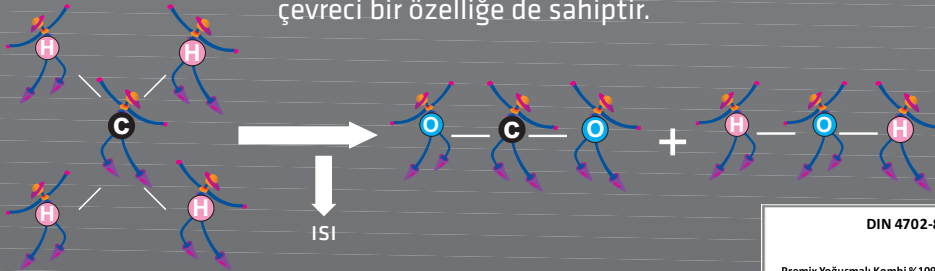
- ✓ Duvarda tek kazanla Türkiye'de ilk ve tek 150-180 kW
- ✓ 6 farklı kapasite ile geniş ürün gamı (60 kW, 80 kW, 100 kW, 120 kW, 150 kW, 180 kW)
- ✓ Cihaza entegre kaskad kontrol ünitesi ile 8 cihaza kadar kontrol olanağı ile toplamda 1440 kw lık kapasite
- ✓ Kompakt boyutlar ile 1,25m² de 720kW
- ✓ Premix yoğuşma teknolojisi ile %110'a varan yüksek verim
- ✓ Yoğuşma teknolojisi ile düşük yakıt sarfiyatı
- ✓ Duo paslanmaz çelik yoğuşmalı ısı eşanjörü
- ✓ Düşük emisyon oranları: Sınıf 5 (NOx:<15mg/kWh (RAL61)
- ✓ Geniş modülasyon aralığı: 1:4
- ✓ Cihazın çalışma fonksiyonlarının izlenebildiği entegre LCD ekran
- ✓ Cihaza entegre e-BUS özeliği ile diğer cihazlarla iletişim kurabilme özelliği
- ✓ Cihaza entegre OpenTherm bağlantısı
- ✓ Tüm modellerde cihaza entegre kazan sirkülasyon pompası
- ✓ Cihaza entegre 0-10V DC kontrol bağlantısı
- ✓ Donma koruması
- ✓ Pompa anti-blokaj koruması
- ✓ Çift NTC ile optimum sıcaklık kontrolü
- ✓ Sessiz çalışma yapısı: 55dbA
- ✓ Geniş aksesuar seçenekleri ile boiler ve zon kontrolü
- ✓ CE sertifikalı ve 2 yıl garantilidir.



YOĞUŞMA TEKNOLOJİSİ

Yanma reaksiyonu sonucu ortaya çıkan su buharı buhar fazında bacadan atılırsa elde edilen ısı miktarı alt ısı değer, sıvı fazına dönüşürse elde edilen ısı miktarı üst ısı değeri oluşturur. Yoğuşma teknolojisinde buharı yoğuşturan özel ısı eşanjör yapısı ile bu gizli buharlaşma ısılarından yararlanılarak % 110'a varan verim değerleri elde edilir ve yüksek oranda yakıt tasarrufu sağlanır.

Aynı zamanda baca sıcaklığının düşmesi ile emisyon değerlerinde azalmalar görülür; CO % 80 ve NOx % 90' a varan oranda düşer. Bu sayede sistem çevreci bir özelliğe de sahiptir.

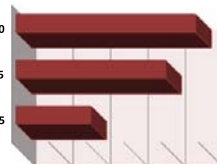


DIN 4702-8'E Göre Verim Değerleri

Premix Yoğuşmalı Kombi %109 ≈110

Yoğuşmalı Kombi %104 ≈105

Konvansiyonel Kombi %94 ≈95



KASKAD SİSTEM AVANTAJLARI

Isıtma sektöründeki yeni trend olan yüksek verime sahip yoğuşma teknolojisinden yararlanan birbirine bağlı ve modülasyonlu olarak çalışan cihazların oluşturduğu kaskad sistemler ile geleneksel kazanlara oranla yüksek oranda yakıt tasarrufu sağlanır, işletme ve bakım kolaylığı yakalanır.

- ✓ Yoğuşma teknolojisi ve modülasyonlu çalışma ile yakıt tasarrufu
- ✓ Dar alanda yüksek kapasite
- ✓ Sıra kontrollü çalışma
- ✓ Yedekli çalışabilme ile işletme ve bakım kolaylığı
- ✓ Oda sıcaklığı kontrol hassasiyeti $\pm 0,1$ C dir.
- ✓ Cihazlarda eşit yaşlanma sağlanır.
- ✓ Paslanmaz çelik ısı eşanjörü ile geleneksel kazanlara göre uzun ömürlüdür.
- ✓ Cihazın su hacmi düşük olduğundan kısa sürede istenilen ısı değerlerine ulaşılabilir.
- ✓ Hermetik baca ile baca tasarrufu sağlanır.



5 X 150 kW Kaskad Sistem Uygulaması



3 X 180 kW Kaskad Sistem Uygulaması

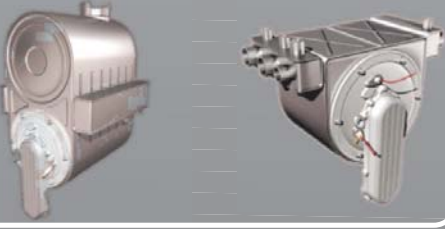


5 X 100 kW Boylerli Kaskad Sistem Uygulaması



Çatı Üstü Kaskad Sistem Uygulaması

AMBASSADOR KAZAN KOMPONENTLERİ



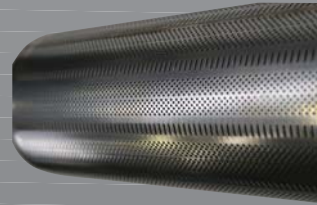
Paslanmaz Çelik Isı Eşanjörü

Ambassador kazanlarda kullanılan eşanjörler paslanmaz çelikten malzeme olup GIANNONI firması tarafından üretilmektedir. Eşanjörün iç yapısı tamamen sarmal yapıda olup bu yapı sayesinde ısı transfer yüzey alanı artmakta ve yanma sonucu oluşacak alev topunun tüm ısıyı akışkana aktarılmaktadır.

Cihazlarda kullanılan eşanjör yapıları kapasiteye göre farklılık göstermekte olup A60 kazanlarda mono eşanjör, A80-A180 kazanlarda ise Duo tip eşanjör kullanılmaktadır.

Premix Brülör ve Modülasyonlu Fan

Ön karışimli Premix brülör ile tam yanmanı gerçekleştirilebilmesi için gerekli stokiometrik oran(hava/yakıt oranı) elde edilebilmektedir. Yanma reaksiyonu için ısıl ihtiyaca bağlı olarak gereken gaz miktarına göre ihtiyaç duyulan hava miktarı E.B.M üretimi modülasyonlu fan yapısı ile emilerek premix brülör yapısı sayesinde ön karışım sağlanır ve yanma yüksek verimde gerçekleştirilir. Bu sayede premix brülörlü bu cihazda %110 (DIN 4702-8 40/30 C) verim mertebelerine ulaşabilmektedir. Ayrıca modülasyonlu fan yapısı ile cihaz 1:4 oranında modülasyon yapabilmektedir.



Cihaza Entegre Sirkülasyon Pompası

Primer Devre Sirkülasyon Pompası

Tüm modellerde cihaza entegre primer devre sirkülasyon pompası standart olarak yer almaktadır. A60/A80/A100/A120 cihazlarda Grundfos marka UPS 25-80; A150/A180 cihazlarda ise DAB A80/180XM sirkülasyon pompası yer almaktadır.

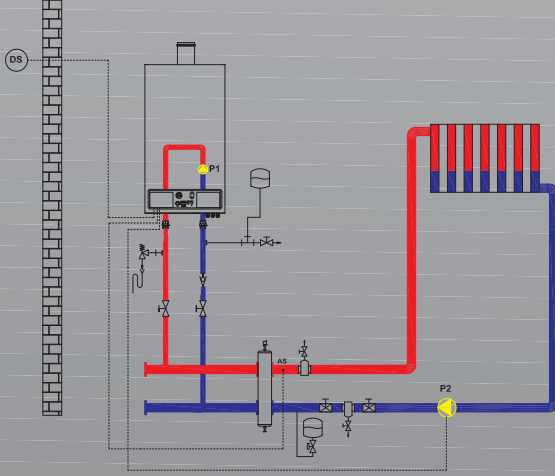
Elektronik Kontrol Ünitesi

SIT marka elektronik kartı ile tüm kazan parametrelerinin kontrolü yapılabilmekte ve 8'li kaskada kadar kaskad kontrolü kazan üzerinden gerçekleştirilebilmektedir. Ayrıca kaskad sistemde cihazlar arası iletişimi sağlayan ek bir ara modüle de ihtiyaç yoktur. Cihazlar arası bağlantı sadece elektriksel olarak yapılmaktadır.

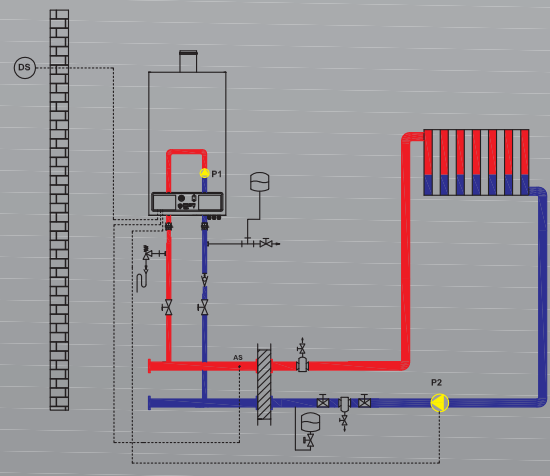
- ✓ Cihaza entegre kaskad kontrol ünitesi ile 8 cihaza kadar kontrol olanağı
- ✓ Cihaza entegre e-BUS özeliği ile diğer cihazlarla iletişim kurabilme özelliği
- ✓ Cihaza entegre OpenTherm bağlantısı
- ✓ Cihaza entegre 0-10V DC kontrol bağlantısı



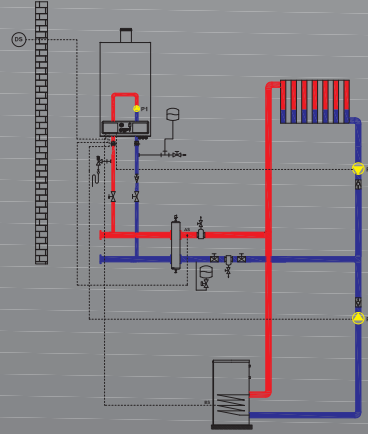
TESİSAT ŞEMALARI



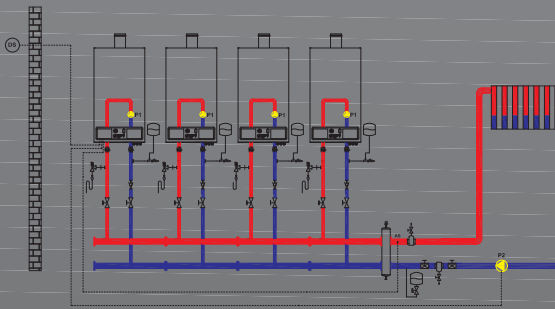
Ambassador Tekli Kazan



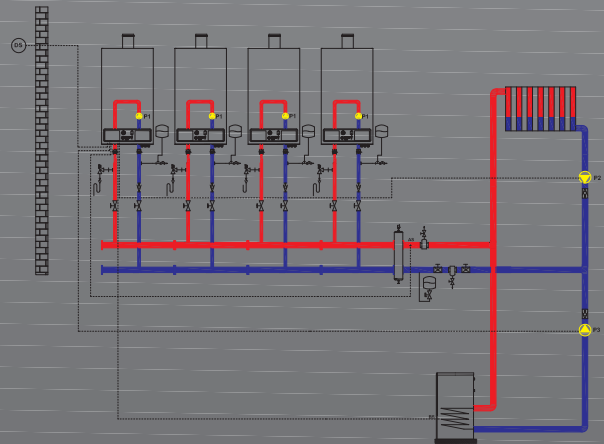
Ambassador Tekli Kazan (Eşanjörlü)



Ambassador Boylerli Sistem



Ambassador Kaskad Sistem

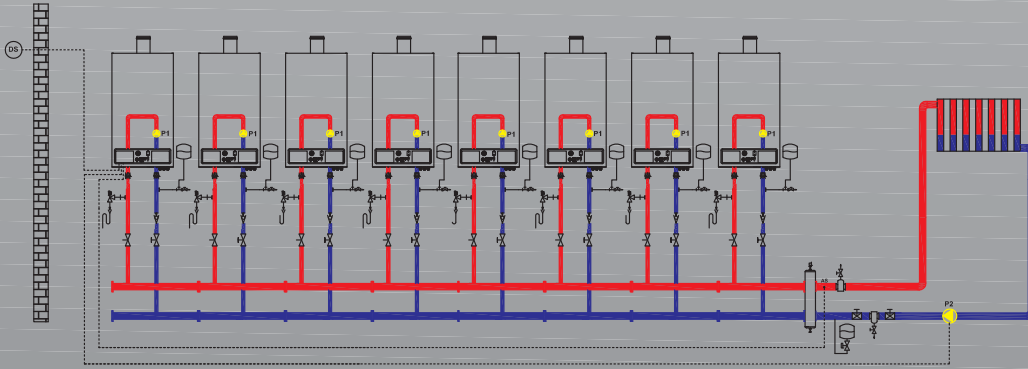


Ambassador Boylerli Kaskad Sistem

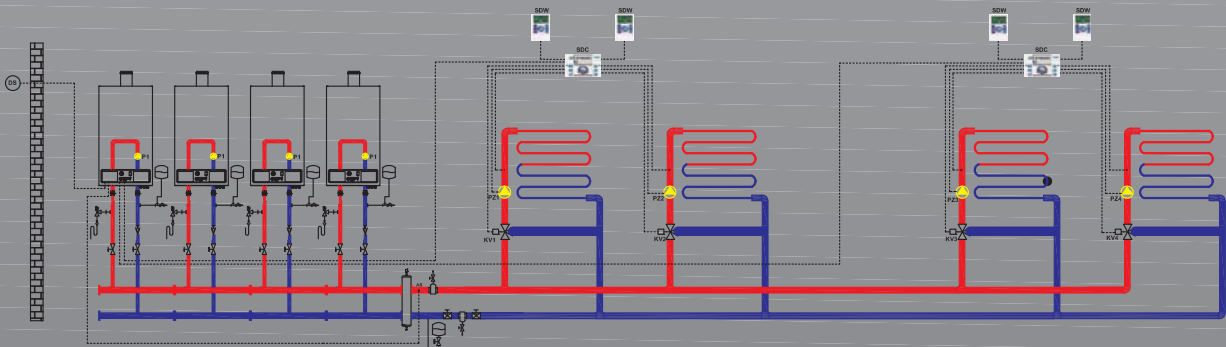
ISI EŞANJÖRÜ	DÜŞÜK HIZLI KOLLEKTÖR	PISLIK TUTUCU	4 BAR EMNİYET VENTİLİ	KÜRESEL VANA
3 YOLLU KARIŞIM VANASI	GENLEŞME TANKI	KARIŞIM VANASI + MOTRU	DİJİTAL ODA TERMOSTATI	ÇEK VALF
		POMPA		HAVA AYIRICI

- P1: Primer Devre Pompası • P2: Sekonder Devre Pompası • DS: Dış Hava Sensörü • AS: Akış Sensörü • BS: Boyler Sensörü
- PZ: Düşük Sıcaklık Zon Pompası • KV: Karışım Vanası + Motru • SDW: Dijital Oda Termostatı.
- SDC: Zon Kontrolörü (Kaskad Kontrol Ünitesi Olarak da Kullanılabilir.)

TESİSAT ŞEMALARI



Ambassador 8' li Kaskad Sistem



Ambassador Zon Kontrollü Kaskad Sistem

ISI EŞANJÖRÜ	DÜŞÜK HIZLI KOLEKTÖR	PİSLİK TUTUCU	4 BAR EMNİYET VENTİLİ	KÜRESEL VANA
	3 YOLLU KARIŞIM VANASI	GENLEŞME TANKI	POMPA	ÇEK VALF
				HAVA AYIRICI

- P1: Primer Devre Pompası •P2: Sekonder Devre Pompası •DS: Dış Hava Sensörü •AS: Akış Sensörü •BS: Boyler Sensörü
- PZ: Düşük Sıcaklık Zon Pompası •KV: Karışım Vanası + Motru •SDW: Dijital Oda Termostatı.
- SDC: Zon Kontrolörü (Kaskad Kontrol Ünitesi Olarak da Kullanılabilir.)

TESİSATA DİKKAT EDİLECEK HUSUSLAR

- ✓ Sistem primer devresinde oksijen bariyersiz plastik borulama olmamalıdır. Uygun boru çapı hesabı yapılarak oksijen bariyerli plastik boru kullanılabilir.
- ✓ Kazan alt bağlantı kitinde gidiş hattında sabit ayarlı 4 bar emniyet ventili, kaskad sistemlerde geri kaçışları önlemek için dönüş hattında çekvalf, gidiş ve dönüş hatlarında küresel vana kullanımı gereklidir.
- ✓ Oksijen bariyersiz boru kullanılan sistemlerde tesisatta oluşabilecek hava ve korozyonun kazanı etkilemesini önlemek için mutlaka plakalı ısı eşanjörü kullanılmalıdır.
- ✓ Kazan max. çalışma basıncı 4 bar'dır. Sistem basıncı bu basıncın üzerinde ise mutlaka plakalı ısı eşanjörü kullanımı gereklidir.
- ✓ Kazan içerisinde genleşme tankı olmadığından mutlaka her bir cihaz için cihaz kapasitesine uygun harici genleşme tankı kullanımı gereklidir.
- ✓ Tüm modellerde kazan içerisinde primer devre sirkülasyonunu sağlayacak sirkülasyon pompası bulunduğu için primer devrede harici pompa kullanımına gerek yoktur.
- ✓ Plakalı eşanjörlü sistemde sekonder devrede işletmenin sağlıklı çalışabilmesi için sistem basıncı dikkate alınarak sabit ayarlı emniyet ventili kullanımı gereklidir.
- ✓ Genleşme tankları önüne konacak vanaların kilitli vana olması gereklidir.
- ✓ Tesisatta sıcak su boyleri mevcut ise boyler çalışma basıncı dikkate alınarak soğuk su giriş hattı üzerinde uygun basınçta sabit ayarlı emniyet ventili, manometre ve basınç düşürücü componentlerin kullanılması gereklidir.
- ✓ Düşük hızlı kolektörün üst kısmında sistemde oluşabilecek havanın tahliyesi için otomatik hava pröjörü kullanımı, alt kısmında temizlik amaçlı bir boşaltma vanası kullanımı gereklidir.
- ✓ Plakalı ısı eşanjörlü sistemlerde primer devrede oluşabilecek havanın tahliye edilebilmesi için hava tahliye pröjörü olmasında ayda vardır.
- ✓ Tesisatta oluşabilecek havanın tahliyesi için sistem gidiş hattında hava ayırıcının, tesisatta oluşabilecek tortu ve pisliğin giderilmesi adına da sistem dönüş hattında tortu ve pislik tutucunun kullanılması gereklidir.

AMBASSADOR KONTROL AKSESUARLARI

SDC12-31N KONTROL PANELİ



Optimum start-stop ve dış hava kompanzasyonlu ısıtma ve kullanım suyu devreleri için otomatik kontrol sağlar
OpenTherm ara yüzü ile modülasyonlu kazanlar kontrol edilir
10 röle ve 2 değişken çıkışa sahiptir
İki karışım devresi, bir doğrudan ısıtma ve boiler kontrolü yapılabilir
5 kontrolör birbirine bağlanarak kaskad sistem kontrol edilebilir
Kazanların eşit yaşlanması için kaskad dizini sağlar
Dijital ekranı ve basit menüsü ile kullanım kolaylığı sağlar
Türkçe dil desteği mevcuttur

SDC7-21N KONTROL PANELİ



Optimum start-stop ve dış hava kompanzasyonlu ısıtma ve kullanım suyu devreleri için otomatik kontrol sağlar
OpenTherm ara yüzü ile modülasyonlu kazanlar kontrol edilir
7 röle ve 1 değişken çıkışa sahiptir
Bir karışım devresi, bir doğrudan ısıtma ve boiler kontrolü yapılabilir
5 kontrolör birbirine bağlanarak kaskad sistem kontrol edilebilir
Kazanların eşit yaşlanması için kaskad dizini sağlar
Dijital ekranı ve basit menüsü ile kullanım kolaylığı sağlar
Türkçe dil desteği mevcuttur

CR12002 ODA TERMOSTATI



OpenTherm bağlantılı çalışır
Full modülasyonludur.
Haftalık programlama yapılabilir.
Kablolu tiptir.
Dijital ekranı ve basit menüsü ile kullanım kolaylığı sağlar

SDW30N DİJİTAL ODA MODÜLÜ



SDC panel ile birlikte çalışır
Full modülasyonludur.
Haftalık programlama yapılabilir.
Kablolu tiptir.
Dijital ekranı ve basit menüsü ile kullanım kolaylığı sağlar.

DHS DIŞ HAVA SENSÖRÜ



12 KOHM NTC tip dış hava sensörüdür.
Dış hava sıcaklığını tespit ederek değeri kazan elektronik panosuna iletir.
Direk olarak kazan kontrol panosuna bağlanır.

DUVAR MONTAJ ÜNİTESİ



SDC kontrol panelinin dvara montajında kullanılır.
SDC panel arzu edilirse kazan kontrol panosu üzerinde direk olarak monte edilebilir.

AS AKIŞ SENSÖRÜ



10 KOHM NTC sıcaklık sensörüdür.
Tesisat yüzeyi üzerinden sıcaklık ölçümü yaparak değeri kazan elektronik panosuna iletir.
Direk olarak kazan kontrol panosuna bağlanır.

BS BOYLER SENSÖRÜ



10 KOHM NTC sıcaklık sensörüdür.
Boiler sıcaklığının ölçümü yaparak değeri kazan elektronik panosuna iletir.
Direk olarak kazan kontrol panosuna bağlanır.

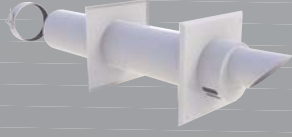
GENLEŞME TANKLARI



- ✓ 18-2000 lt kapasite aralıklarında geniş ürün gamı
- ✓ 10 bar standart işletme basıncında
- ✓ Değiştirilebilir EPDM membran ile bakteri oluşumu önlenir
- ✓ -10 °C ile 110 °C arasında çalışma aralığı
- ✓ Elektrostatik toz boya ile korozyona karşı dayanıklı
- ✓ 100 lt üzerindeki modellerde standart manometre imkanı
- ✓ CE sertifikalı ve 2 yıl garantilidir.

AMBASSADOR BACA AKSESUARLARI

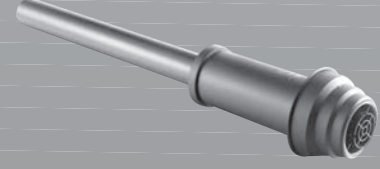
Ambassador ürün gamında tüm modeller için hermetik olarak kullanılabilen PPs baca aksesuarları yer almaktadır. Aşağıda tabloda verilen cihaz konsantrik baca çıkışlarına uygun olarak istenilen baca aksesuarları seçilmelidir.



YATAY BACA



BACA UZATMA PARÇASI



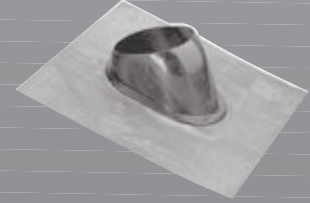
DİKEY BACA SETİ



87° DİRSEK

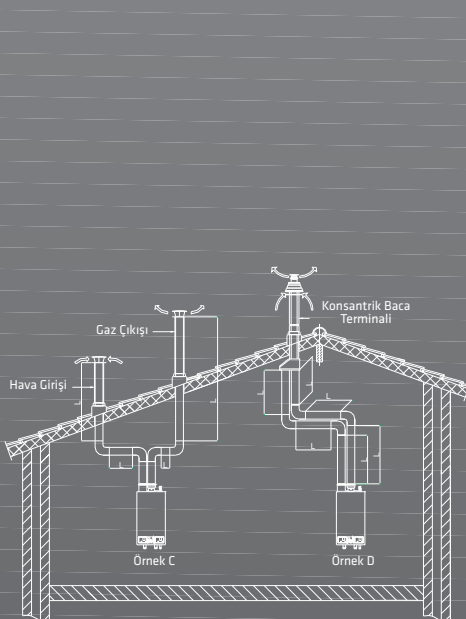


45° DİRSEK



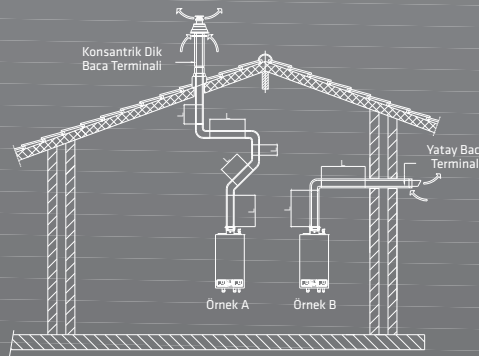
ÇATI SABİTLEME PARÇASI

		A60	A80	A100	A120	A150	A180
Atık Gaz / Hava Konsantrik Bağlantı	mm	80 / 125	80 / 125	100 / 150	100 / 150	100 / 150	100 / 150
Atık Gaz / Hava Paralel Bağlantı	mm	80 - 80	80 - 80	100 - 100	100 - 100	130 - 130	130 - 130

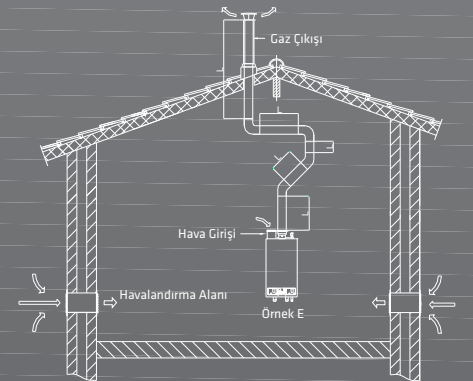


**PARALEL UYGULAMA ÖRNEĞİ
(TEMİZ HAVAYI DIŞ ORTAMDAN ALAN)**

* Cihazların Paralel ve Konsantrik uygulamalardaki azami baca mesafeleri hakkında firmamızdan bilgi alınmalıdır.



**KONSANTRİK DİKEY VE YATAY
UYGULAMA ÖRNEĞİ**



**PARALEL UYGULAMA ÖRNEĞİ
(TEMİZ HAVAYI ORTAMDAN ALAN)**

AMBASSADOR HİDROLİK AKSESUARLAR



DÜŞÜK HIZLI KOLLEKTÖR

Tesisat dönüşünde ısı kaybeden akışkanın kazanda ısıl gerilmelere sebep olmaması açısından sistemde düşük hızlı kollektör kullanılarak sistem tarafı ile cihaz tarafı devrenin birbirini etkilemesi ortadan kaldırılır. Düşük hızlı kollektör tesisattan dönen soğumuş su ile kazandan gelen sıcak suyun karışımını sağlayarak ortalama sıcaklıkların elde edilmesini; dolayısıyla ısıl dengeyi sağlar.

KAPASİTE		BAĞLANTI	BAĞLANTI ÇAPI	DENGE KABI ÇAPI
KW	KCAL/H			
60	51.600	DİŞLİ	2"	80
61-100	52.460-86.000	DİŞLİ	2"	100
101-120	86.860-103.200	DİŞLİ	2"	125
121-200	104.060-172.000	DİŞLİ	2 1/2"	150
201-320	172.860-275.200	DİŞLİ	2 1/2"	200
321-360	276.060-309.600	DİŞLİ	3"	200
361-480	310.460-412.800	DİŞLİ	3"	250
481-540	413.660-464.400	FLANŞLI	4"	250
541-720	465.260-619.200	FLANŞLI	4"	300

* Kaskad sistem kapasite aralıklarına uygun olarak denge kabı seçimi yapılmalıdır.



HAVA AYIRICI

✓ 2"-12" ölçü aralıklarında geniş ürün gamı

Tesisat suyunda erimiş halde bulunan hava sıcaklığın artmasıyla çözülerek gaz halinde sistemde dolaşır. Bu durum tesisatta, armatürlerde, cihazlarda ve pompalarda ciddi arızalara yol açar, ayrıca tesisatta ses oluşumları ve ciddi verim kayıpları meydana getirir. Airfel hava ayırıcı kullanımı ile bu sıkıntıların oluşması önlenir.

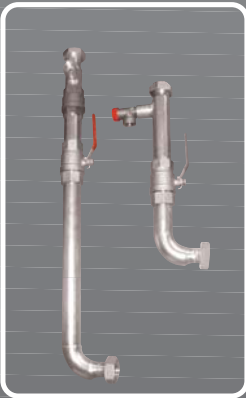


TORTU VE PİSLİK TUTUCU

✓ 2"-12" ölçü aralıklarında geniş ürün gamı

Sudaki tortu ve pislik ısıtma sistemlerinde verim kaybına, pompa ve armatürlerde arıza ve aşınmalara sebep olur. Özellikle plastik boru kullanılan tesisatlarda oksijen difüzyonu sebebiyle korozyon ve pislik oluşumu fazlalaşır. Airfel tortu ve pislik tutucu kullanımı ile bu sıkıntıların oluşması önlenir.

HİDROLİK KİTLER



ARA BAĞLANTI SETİ

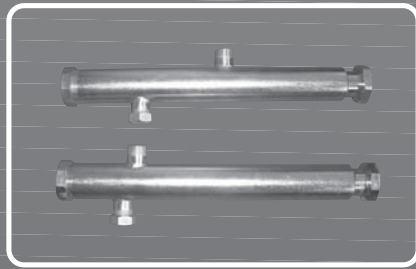
A60-A120 ve A150-A180 olarak tüm ürün gamını kapsayacak şekilde hidrolik alt bağlantı setleri;

Set içerisinde:

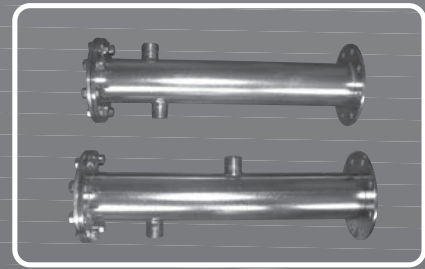
- ✓ Kazan gidiş ve dönüş hatlarında küresel vana
- ✓ Kazan gidiş hattında 4 Bar emniyet ventili
- ✓ Kazan dönüş hattında çekvalf
- ✓ Kazan dönüş hattında genişleme tankı bağlantı ağızı

Kollektör Grupları:

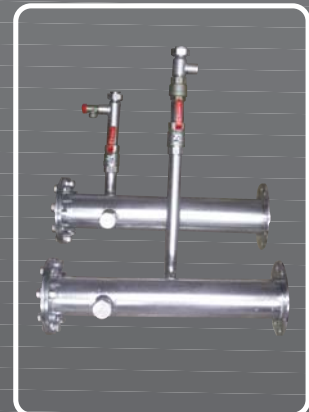
- ✓ 4'lü kaskada kadar tüm kapasitelerde kollektör grupları mevcuttur.
- ✓ 2", 2 1/2" ve 3" kollektör grupları dişli, 4" kollektör grubu flanşlıdır



DİŞLİ KOLLEKTÖR GRUPLARI



FLANŞLI KOLLEKTÖR GRUPLARI



HİDROLİK SET

HİDROLİK KOLLEKTÖR ÖLÇÜLERİ

TEKLİ KAZAN		
Kapasite [kW]	Kazan	ØD
60	A60	2"
80	A80	2"
100	A100	2"
120	A100	2"
150	A150	2 1/2"
180	A180	2 1/2"

2' Lİ KASKAD		
Kapasite [kW]	Kazan	ØD
120	2 x A60	2"
160	2 x A80	2 1/2"
200	2 x A100	2 1/2"
240	2 x A120	2 1/2"
300	2 x A150	2 1/2"
360	2 x A180	3"

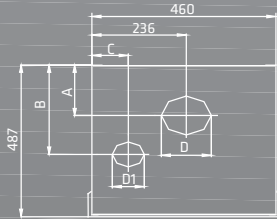
3' LÜ KASKAD		
Kapasite [kW]	Kazan	ØD
180	3 x A60	2 1/2"
240	3 x A80	2 1/2"
300	3 x A100	2 1/2"
360	3 x A120	3"
450	3 x A150	3"
540	3 x A180	4"

4' LÜ KASKAD		
Kapasite [kW]	Kazan	ØD
240	4 x A60	2 1/2"
320	4 x A80	2 1/2"
400	4 x A100	3"
480	4 x A120	3"
600	4 x A150	4"
720	4 x A180	4"

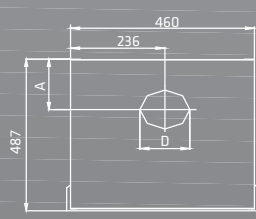
TEKNİK ÖLÇÜLER

Ambassador 60, 80, 100, 120

Paralel Baca Bağlantısı

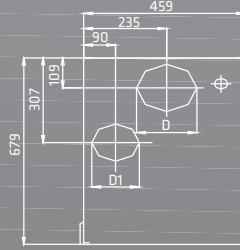


Eş Merkezli Baca Bağlantısı

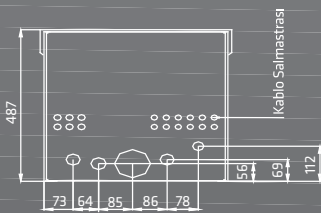
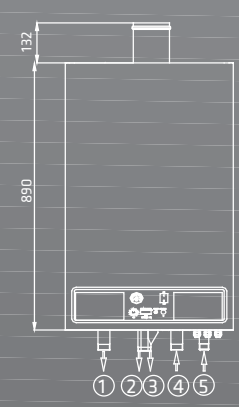
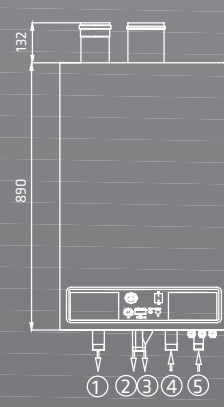
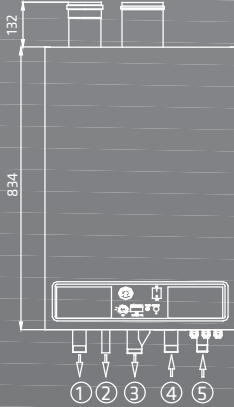
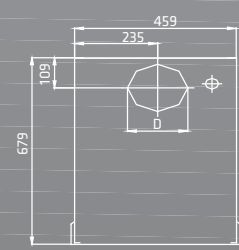


Ambassador 150, 180

Paralel Baca Bağlantısı

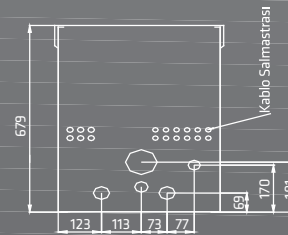


Eş Merkezli Baca Bağlantısı



Paralel					
D	D1	A	B	C	
A60	80	80	162	287	91
A80	80	80	110	308	91
A100	100	100	110	308	91
A120	100	100	110	308	91

Konsentrik	
D	D
A60	80 / 125
A80	80 / 125
A100	100 / 150
A120	100 / 150



Paralel	
D	D1
A150	130
A180	130

Konsentrik	
D	D
A150	100 / 150
A180	100 / 150

- 1 Kalorifer Suyu Gidişi
- 2 Yoğuşma Suyu Atığı
- 3 Sifon Temizleme Noktası

- 4 Kalorifer Suyu Dönüşü
- 5 Gaz Girişi

- 1 Kalorifer Suyu Gidişi
- 2 Yoğuşma Suyu Atığı
- 3 Sifon Temizleme Noktası

- 4 Kalorifer Suyu Dönüşü
- 5 Gaz Girişi

AIRFEL AMBASSADOR SERİSİ DUVAR TİPİ YOĞUŞMALI KAZANLAR

Airfel Ambassador Duvar Tipi Yoğuşmalı Kazanlar, benzersiz kapasite seçenekleri ile her türlü işletme koşullarına ve sistem dizaynlarına yüksek uyumluluk sağlamaktadır.

Airfel Ambassador Duvar Tipi Yoğuşmalı Kazanlar, premix brülörleri, paslanmaz çelik eşanjörleri ve yoğuşma teknolojileri ile yüksek enerji tasarrufu sağlamaktadır.

Airfel Ambassador Duvar Tipi Yoğuşmalı Kazanlar, yüksek verim değerleri sayesinde, daha az yakıt sarfiyatıyla istenilen ısı konforunu sağlamaktadır.

Airfel Ambassador Duvar Tipi Yoğuşmalı Kazanlar, yüksek kapasitelerde, kaskad uygulamalarıyla çok küçük hacimlere uygulandığı gibi ergonomik ve teknolojik yapısıyla montaj ve işletme süreçlerinde hız, maliyet gibi bir çok avantaj kazandırmaktadır.

Airfel Ambassador Duvar Tipi Yoğuşmalı Kazanlar, kendini global sektörde kanıtlamış paslanmaz çelik eşanjörleri ile uzun yıllar güvenli bir şekilde kullanılabilirlerdir.

Airfel Ambassador Duvar Tipi Yoğuşmalı Kazanlar, iç hava ve dış hava sıcaklıklarına göre çalışabilen, programlanabilir ekipmanları ile ekonomik şekilde konforlu mekanlar oluşturmaktadır. Ayrıca bina yönetim sistemi (BMS) ile uyumludur.



TEKNİK ÖZELLİKLER

Genel		CE 0063 BP3254					
Belge No		835 x 458 x 485				890 x 458 x 670	
Boyutlar (Y x G x D)	mm	A60	A80	A100	A120	A150	A180
Kazan Modeli							
İçerdiği Su Miktarı	Litre	3,9	5	6,5	8,3	10,4	12,9
Ağırlık (Boş)	Kg	46	73	78	83	92	101
Merkezi Isıtma Suyu Bağlantısı (Kazan)	İnç	R 1"	R 1"	R 1"	R 1"	R 1¼"	R 1¼"
Merkezi Isıtma Suyu T Dirsek Bağlantısı	İnç	Rp 1¼"	Rp 1¼"	Rp 1¼"	Rp 1¼"	Rp 1½"	Rp 1½"
Gaz Bağlantısı	İnç	R ¾"	R ¾"	R ¾"	R ¾"	R 1"	R 1"
Atık Gaz/Hava Konsantrik Bağlantı	mm	80 / 125	80/125	100/150	100/150	100/150	100/150
Atık Gaz/Hava Paralel Bağlantı	mm	80 - 80	80 - 80	100 - 100	100 - 100	130-130	130 - 130
Elektrik Tüketimi	W	260	270	320	320	450	480
Elektriksel Koruma Sınıfı		IP40	IP40	IP40	IP40	IP40	IP40
Merkezi Isıtma							
Nominal Yük (Net) 80/60°C	kW	8 - 56	18 - 74	23 - 92	27 - 111	34 - 138	43 - 166
Nominal Yük (Brüt) 80/60°C	kW	8,9 - 62,2	20,0 - 82,2	25,5 - 102,2	30,0 - 123,3	37,8 - 153,3	47,8 - 184,3
Nominal Güç (100% > 80/60°C)	kW	7,7 - 54	17,4 - 71,4	22,2 - 88,8	26,0 - 106,9	32,9 - 133,4	41,41 - 159,9
Nominal Güç (100% > 50/30°C)	kW	8,3 - 57,8	18,6 - 76,4	23,8 - 95,2	28,3 - 116,4	35,9 - 145,5	45,2 - 174,5
Nominal Güç (30% > xx/30°C)	kW	8,6 - 60,4	19,4 - 79,8	24,9 - 99,5	29,1 - 119,8	36,7 - 148,9	46,3 - 178,8
Verimlilik (DIN4702-8) 40/30°C	%	%109.5					
Teknik Detaylar							
NOx Sınıfı		5					
Baca Sistemi için Max Müsade Edilen Basınç Kaybı	Pa	200					
Max. Kazan Suyu Sıcaklığı	°C	90					
Merkezi Isıtma Suyu Sistem Basıncı (min/max)	bar	1 - 4					



Genel Müdürlük Hürriyet Mah. E-5 Yan Yol Üzeri No: 57 Kartal İSTANBUL Tel: (0216) 453 27 00 Pbx Faks: (0216) 671 06 00
• **Ankara Bölge** Ceyhan Atuf Kansu Cd. No: 114 E Blok D:3 Balgat ANKARA Tel: (0312) 472 75 70 Faks: (0312) 472 79 85 • **Antalya Bölge** Burhanettin Onat Cad. Atiye Akdemi Apt. A-Blok No:79/9 ANTALYA Tel: (0242) 312 34 61 Faks: (0242) 321 29 83 • **İzmir Bölge** Tesisat İş Merkezi 1443 Sok. B Blok No: 2-T Yenişehir İZMİR Tel: (0232) 44 910 15 Faks: (0232) 449 08 48 • **Gaziantep Bölge** Sarı Güllük Mh. Rafet İşitmen cad. Sankopark AVM.No:Z-08 GAZİANTEP Tel: (0342) 338 18 00-339 70 90 Faks: (0342) 338 74 00 • **Fabrika** Sakarya 2.Org.San.Böl. Hendek SAKARYA Tel: (0264) 616 27 00 Pbx Faks: (0264) 654 58 46

KLİMA•KOMBİ•RADYATÖR | www.airfel.com • 0216 444 999 0